

**Mechanical characteristics**  
cables

interface dimensions acc. to assembly code  
 centre conductor  
 outer conductor  
 mating life

**Components**  
 centre contact  
 other metal parts  
 insulator  
 gasket

**Electrical characteristics**  
 impedance  
 working voltage  
 voltage proof  
 insulation resistance  
 contact resistance  
 centre contact  
 outer contact

**Environmental**  
 operating temp.  
 protection class  
 RoHS compliant

**Mechanische Eigenschaften**  
Kabel

Steckgesicht nach Montageanleitung  
 Innenleiter  
 Außenleiter  
 Steckzyklen

**Bauteile**  
 Innenkontakt  
 sonstige Metallteile  
 Isolierung  
 Dichtung

**Elektrische Eigenschaften**  
 Wellenwiderstand  
 Betriebsspannung  
 Prüfspannung  
 Isolationswiderstand  
 Durchgangswiderstand  
 Innenkontakt  
 Außenkontakt

**Umgebung**  
 Betriebstemperatur  
 Schutzklasse  
 RoHS konform

G 7: KX 22A, KX 3B, RG-174/U, RG-188A/U, MRC 100 Flex (0.48L/1.5AF) Draka, RG-316/U LMR-100A TMS  
 IEC 61169-16  
 B05  
 solder / Löt  
 clamp / Klemm  
 >500

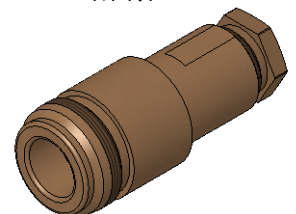
**Materials / Material**  
 CuBe2Pb  
 CuZn39Pb3  
 PTFE  
 silicone / Silikon


**Finish / Oberfläche**  
 Cu2Ag5  
 CuSnZn3

50 Ω  
 ≤ 1kV<sub>eff</sub> / 50 Hz  
 2.5 kV<sub>eff</sub> / 50 Hz  
 ≥ 5 GΩ  
 ≤ 1.5 mΩ  
 ≤ 1.0 mΩ

-55°C / +155°C  
 (a) IP 67 (IEC 60529)  
 2011/65/EU

M 1:1



Änd./ rev. index	Änderungs-Nr. / revision code	Datum/ date	Name/ name	Datum/ date	Name/ name	Gewicht/ weight [g]
			gez./ drawn	25.10.2016	MA	
			gepr./ appr.	23.11.2016	KL	ca./approx. 36
			Maßstab/ scale	Benennung/ title		
			2:1 (1:1)	N Straight Jack N-Kabelbuchse		
			untst. Maße/ dim. without tolerances according to	Untert./ doc. type	Zeichnungsnr./ drawing no.	
				K	J01021H0019	
			Ersatz für/ replaces			
						 Maße/ dimensions: mm Original : DIN A4 Blatt/ sheet 1 von/ of 1
a	28150	20.12.2016	MA			